

Impresora color multifuncional MC561

Especificaciones

Impresora

- Velocidad de impresión: Hasta 27 ppm a color, 31 ppm en blanco y negro¹
- Tiempo para imprimir la primera página: 8 seg. en color, 7,5 en blanco y negro¹
- Tecnología de impresión a color de alta definición: Combina cabezales LED de impresión multinivel y un tóner microfino para lograr detalles más nítidos y mayor profundidad de color.
- Resolución de impresión: Hasta 1200 x 600 dpi
- Velocidad del procesador: 533 MHz
- Ciclo de trabajo: Hasta 60,000 impresiones/copias por mes
- Impresión dúplex (ambas caras): Estándar
- Impresión desde la memoria USB: A través del puerto frontal USB
- Conectividad: USB v2.0 de alta velocidad; Ethernet 10/100 Base-TX (red)
- Emulaciones: Emulaciones PCL 5c, PCL 6; PostScript 3[®]; SIDM
- Sistemas operativos: 32/64 bits – Windows 7, Vista, XP, Server 2008 y Server 2003; 64 bits – Server 2008 R2; Win 2000; Soporte para Mac – OS 10.3.9 a 10.6
- Fuentes: Escalable – 86 PCL, 80 PostScript; Bitmap – OCR-A, OCR-B, Impresora de línea, USPS; Código de barras – 12 tipos + PDF417

Copiadora

- Velocidad de copias: Hasta 27 cpm a color, 31 cpm en blanco y negro¹
- Tiempo de salida de la primera copia: 14 segundos en color, 12 segundos en blanco y negro¹
- Impresión dúplex (ambas caras): Estándar
- Resolución de la copia: Hasta 600 x 600 dpi
- Escala de la copia: De 25% a 400% en incrementos de 1%; 11 tamaños de escala predeterminados
- Selección de cantidad de copia: 1-99
- Copia tarjeta ID: Imprime ambos lados de la ID en un lado de la hoja.

Escáner

- Tipo de escaneo: Color y blanco y negro plano
- Resolución del escaneo: Hasta 1200 x 1200 dpi
- Velocidad de escaneo: Aprox. 3 seg./página en color, aprox. 2 seg./página en blanco y negro a 300 dpi (simple)
- Escanear a PC: Crea un archivo electrónico del original impreso en formatos de archivo PDF, TIFF o JPEG (driver de escaneo TWAIN incluido; compatible con Windows)
- Administración de agenda: LDAP (Protocolo de acceso a directorio ligero)
- Escanear a funcionalidad: Escanear a correo electrónico con soporte LDAP, a dispositivo de almacenamiento de memoria USB, a sitios FTP, a la red y a la PC
- Formatos soportados: PDF, TIFF, JPEG, BMP, PCX, GIF, TGA, PNG, WMF, EMF
- Driver TWAIN: Windows 2000 y superior; permite la funcionalidad de vista previa en forma remota y escaneo a través de la red
- Utilidades para la red: Herramientas de redes multifuncionales – Características de acceso y configuración de la impresora multifunción; configuración de escaneo a sitios FTP y de escaneo a correo electrónico; aplicación de restricciones de escaneo; configuración y administración de múltiples perfiles de escaneo a FTP.

Fax

- Módem del fax: 33.6 Kbps Super G3
- Velocidad de transmisión: 3 segundos por página²
- Resolución del fax: Hasta 200 x 400 dpi
- Marcación de una pulsación: 16 números
- Discado rápido: 100 números
- Transmisiones de emisión: Hasta 100 destinatarios
- Memoria del fax: 200 páginas² (4 MB)
- Funciones del fax: Acceso dual (realiza otras funciones durante el envío y la recepción), fax de Internet T.37, cambio automático a Tel/Fax, contestador telefónico (TAD) interfaz, sonidos distintivos, transmisión, transmisión manual, transmisión demorada, rediscado automático, recepción automática, informes de actividades, informe de protocolo (para detección de fallas).

OKI DATA AMERICAS, INC.

USA
2000 BISHOPS GATE BLVD.
MOUNT LAUREL, NJ 08054-4620
TEL: 800.OKI.DATA (800.654.3282)
FAX: 856.222.5320

CANADA
4140B SLADEVIEW CRESCENT
UNITS 7 & 8
MISSISSAUGA, ONTARIO L5L 6A1
TEL: 905.608.5000
FAX: 905.608.5040

LATIN AMÉRICA
2000 BISHOPS GATE BLVD.
MOUNT LAUREL, NJ 08054-4620
TEL: 856.231.0002
FAX: 856.222.5071

OKI DATA DE MÉXICO, S.A. DE C.V.
MARIANO ESCOBEDO, 748 8^º PISO
COL. NUEVA ANZURES C.P. 11590
MÉXICO, D.F.
TEL: 55.5263.8780
FAX: 55.5250.3501

OKI DATA DO BRASIL INFORMÁTICA LTDA.
AV. ALFREDO EGÍDIO DE SOUZA ARANHA, 100
BLOCO C – 4^º ANDAR
04726-170 – SÃO PAULO – SP – BRASIL
TEL: 11.3444.3500
FAX: 11.3444.3502

WWW.OKIPRINTINGSOLUTIONS.COM

Multitareas

- Operación: Configura o realiza dos tareas simultáneamente.

Panel del operador

- Funciones: Visor de cristal líquido de 3,5", 5 líneas, iluminación posterior, con inclinación (hasta 90°); teclado alfanumérico; teclas de función con diseño ergonómico, discado de fax al tacto (16); teclado QWERTY completo.

Manejo de documentos

- Suite de utilidades: Nuance PaperPort SE v. 11, OmniPage SE v. 16, OKI LPR, Corrección de color, Utilidad Paleta de colores, Utilidad ActKey, herramienta de configuración de tarjetas de red, herramienta de configuración de impresora multifuncional, driver de escaneo TWAIN, driver de fax, driver de impresora, contabilidad de trabajos, PrintSuperVision, administrador de políticas de acceso del color, captación de documentos de escritorios.

Memoria del sistema

- RAM estándar/máx. de imágenes: 256 MB/768 MB
- Almacenamiento de tarjeta SD: 4 GB estándar, 16 GB opcional

Manejo de papel

- Alimentador automático de documentos en escáner que invierte las páginas: Hasta 50 hojas tamaño carta/oficio
- Medidas del papel (min./máx.): Bandeja principal de 4.1" x 5.8" a 8.5" x 14"; 2a bandeja opcional de 5.8" x 8.3" a 8.5" x 14"; bandeja multipropósito (MPT) desde tarjetas de 3" x 5" a banderines de 8.5" x 52"
- Alimentación estándar: 350 páginas (250 páginas en la bandeja principal + 100 páginas en la bandeja multipropósito)
- Alimentación máxima: 880 páginas (con la segunda bandeja opcional de 530 páginas)
- Capacidad de salida: 150 hojas con la cara hacia abajo
- Tipos de papel: Carta, oficio 13/13.5/14, banderines, ejecutivo, A4, A5, A6, B5; sobres – C5, DL, Monarca, COM 9, COM 10
- Peso del papel: Bandeja principal/opcional Segunda bandeja, papel bond de 17 lb. – tapa de 65 lb. (64–176 gr.); RADF papel bond de 16 lb. – 28 lb. (60–105 gr.); multipropósito, bond de 17 lb. – tapa de 80 lb. (64–220 gr.)

Características físicas

- Dimensiones (Ancho x Profundidad x Alto): 16.8" x 20" x 17.5" (42.7 cm x 50.9 cm x 44.4 cm)
- Peso: 63 lb. (29 kg), incluidos los consumibles
- Consumo de energía: Funcionamiento normal, 570W; Máx. 1170W; Inactivo, 100W; Ahorro de energía, 20W; Hibernación, <1,5W
- Ruido acústico: Impresión, 54.0 dB; Copiado, 55.5 dB; En espera, 37.0 dB; Ahorro de energía, inaudible
- Cumple con ENERGY STAR[®]: Sí

Garantía

- Sistema: Garantía limitada de 1 año, con reposición al día siguiente³
- Cabezales de impresión LED digitales: 5 años limitada

¹ Resultados publicados de rendimiento basados en pruebas de laboratorio de hoja simple (1 lado). Los resultados individuales pueden variar.

² Basado en la gráfica #1 de las pruebas ITU-T.

³ Disponible sólo en EE.UU. y Canadá.

⁴ Basado en ISO 19798. Las unidades se embarcan con un juego completo de cartuchos de tóner para 2,000 páginas (CMYK - 4 colores).

⁵ Vida útil estimada, basada en 3 páginas por trabajo.

Las especificaciones están sujetas a cambio sin previo aviso.

©2010 OKI Data Americas, Inc. Reg. OKI M.R. M.D., OKI Electric Industry Co., Ltd. M.R. de una sola pasada de color y reg. de diseño, M.R. del logotipo de color de alta definición, M.R. de OKI Data Corp. SynFlex, M.R. de OKI Data Americas, Inc. PCL Reg. M.R. de Reg. PostScript de Hewlett-Packard Co. M.R. de PostScript 3, Adobe Systems, Inc.



| Información para ordenar | | |
|--|-------------------------|----------|
| Descripción | Números de parte | |
| Impresora color multifuncional MC561, 120V (Multilingüe) | 62435801 | |
| Impresora color multifuncional MC561, 230V (Multilingüe) | 62435802 | |
| Opciones | | |
| 2 ^º bandeja para 530 hojas | 44472101 | |
| 256 MB de DIMM | 70061801 | |
| 512 MB de DIMM | 70061901 | |
| Tarjeta SD de 16 GB | 70061701 | |
| Consumibles | | |
| Cartuchos de tóner estándar: | | |
| Cartucho de tóner cian | 3,000 pág. ⁴ | 44469703 |
| Cartucho de tóner magenta | 3,000 pág. ⁴ | 44469702 |
| Cartucho de tóner amarillo | 3,000 pág. ⁴ | 44469701 |
| Cartucho de tóner negro | 3,500 pág. ⁴ | 44469801 |
| Cartuchos de tóner de alta capacidad: | | |
| Cartucho de tóner cian | 5,000 pág. ⁴ | 44469721 |
| Cartucho de tóner magenta | 5,000 pág. ⁴ | 44469720 |
| Cartucho de tóner amarillo | 5,000 pág. ⁴ | 44469719 |
| Cartucho de tóner negro | 5,000 pág. ⁴ | 44469802 |
| Tambor de imagen: | | |
| Un tambor de imagen de 4 colores (CMYK) 20,000 pág. ⁵ | 44494201 | |
| Garantía de OKIcare[®] con reposición al día siguiente³ | | |
| | EE.UU. | Canadá |
| Impresora multifuncional MC561, 2 años de garantía | 38021402 | 38021412 |
| Impresora multifuncional MC561, 3 años de garantía | 38021403 | 38021413 |
| Impresora multifuncional MC561, mejora/en el sitio | 38021501 | 38021511 |
| Garantías OKIcare en el sitio³ | | |
| Imp. multifuncional MC561, 2 años de garantía en el sitio | 38021502 | 38021512 |
| Imp. multifuncional MC561, 3 años de garantía en el sitio | 38021503 | 38021513 |
| Papel de impresión | | |
| Hojas por caja | | |
| Papel blanco brillante: | | |
| 8.5" x 11" (32 lb.) | 500 | 52206101 |
| Papel SynFlex [™] (8.5" x 11" – impermeable y resistente a rasgaduras) | | |
| | 100 | 52205901 |
| Sobres Premium (tamaño #10): | | |
| | 100 | 52206301 |
| | 500 | 52206302 |
| Papel para banderines (8.5" x 35,4") | 100 | 52206002 |

Para más información acerca de la impresora color multifuncional MC561 y los suministros—incluidas las extensiones de la garantía de OKIcare[®]—llame a la línea gratuita, 1.800.OKI.DATA (800.654.3282)³ o visite nuestro sitio web: www.okiprintingsolutions.com/us

M.R. de Windows, Vista Reg. Microsoft Corp. Mac Reg. M.R. de Apple, Inc. Nuance, PaperPort, OmniPage Reg. T.M., Nuance Communications, Inc. USB-IF T.M., Universal Serial Bus Implementers Forum, Inc. ENERGY STAR Reg. T.M., U.S.A.

Impresora color multifunción MC561

OKI[®]
PRINTING SOLUTIONS



Funcionalidad todo en uno. Impresiones a color de alta definición. Velocidad superior y mayor flexibilidad en el manejo de papel. Y no daña el medio ambiente.



OKI Printing Solutions y El medio ambiente

- Cumple con ENERGY STAR[®] Más ahorro de energía
- Impresión dúplex (doble faz) Ahorra energía y recursos
- Multifuncionalidad Un dispositivo reemplaza a varios
- Modo Ahorro de Tóner Reduce los consumibles que se usan
- Modo Hibernación Reduce automáticamente la potencia a <1.5V
- Modo ECO Automático Baja la potencia para ahorrar energía
- Tambor de imagen de 1 pieza Reduce el uso de material descartable





La impresora color multifunción MC561 mejora la productividad de los pequeños y medianos grupos de trabajo con una funcionalidad robusta para imprimir, copiar, escanear y enviar/recibir faxes.

Características de la impresora color multifunción MC561:

- Imprime y copia a velocidades de hasta 27 ppm en color, 31 ppm en blanco y negro¹
- Tecnología de impresión a color de alta definición para una excelente calidad de impresión y copia.
- Funcionalidad multitarea estándar, que permite realizar dos tareas al mismo tiempo.
- Ciclo de trabajo de hasta 60.000 páginas por mes
- Visor de LCD de 3.5", con iluminación posterior e inclinación, teclas al tacto, teclado alfanumérico QWERTY
- Emulaciones de PCL[®] y PostScript[™] 3[™]
- Impresión/copiado dúplex (doble faz) estándar
- Fax de funciones completas con funcionalidad de acceso dual y 4MB de memoria²
- Escaneo a múltiples ubicaciones: PC, red, sitios FTP, correo electrónico o memoria USB
- Impresión desde la memoria USB
- Alimentador automático de documentos de 50 páginas, que invierte las páginas (RADF), estándar – Ahorra tiempo y energía.
- Capacidad de impresión de banderines en páginas de hasta 52" de largo³.
- El administrador de políticas de acceso del color controla los costos de impresión al definir reglas de uso.
- Almacenamiento de memoria en tarjeta opcional SD de 16 GB
- Cartuchos de tóner CMYK (4 colores) separados para un mejor costo de operación.
- Diseño compacto para ajustarse a un mínimo espacio del entorno.
- Cumple con ENERGY STAR[®]
- Garantía de 1 año limitada con reposición al día siguiente⁴
- Soporte técnico personalizado, con llamada sin cargo durante las 24 horas, los 7 días de la semana, 365 días del año⁴

La impresora color multifunción MC561 de OKI Printing Solutions combina el color de alta calidad y la funcionalidad 4 en 1 con la velocidad, confiabilidad y facilidad de uso, valor superior desde un dispositivo de escritorio que tiene un tamaño lo suficientemente pequeño como para adaptarse fácilmente a su entorno. Es la solución perfecta para los pequeños y medianos grupos de trabajo en su compañía.

Mejore la productividad de su personal – La impresora color multifunción MC561 es rápida: imprime o copia hasta 27 páginas a color ó 31 en blanco y negro por minuto; la impresión de la primera es en tan solo 8 segundos.¹ Imprime o copia a doble faz en color a una velocidad de 14 ppm, y en blanco y negro a 16 ppm. Su alimentador automático de documentos que invierte las páginas (RADF) escanea rápidamente ambos lados de un documento, y su capacidad de multitareas le permite configurar o realizar dos tareas simultáneamente.

Además, con el ciclo de tareas de hasta 60,000 páginas por mes, este dispositivo durable es confiable para el manejo de grandes volúmenes diarios de impresiones y copias.

Escanee en la máquina o desde su escritorio – Con la impresora color multifunción MC561, usted puede convertir documentos impresos en archivos electrónicos al colocarlos en el RADF o directamente en el escáner de mesa, escanearlos en blanco y negro o color, y enviar el documento escaneado a una PC conectada localmente, a un directorio compartido en la red (sin la necesidad de software adicional), a una dirección de correo electrónico o a un sitio FTP.

Puede también realizar una vista previa en forma remota y escanear los documentos directamente en su PC por medio de la conexión de red y el driver TWAIN. Puede insertar un dispositivo de memoria USB en el puerto que está convenientemente ubicado en el frente de la unidad y guardar los documentos escaneados en el dispositivo de memoria o imprimirlos directamente desde la misma.

Con Impresión Directa, puede imprimir los archivos PDF sin abrir una aplicación.

La impresora multifunción MC561 imprime y copia en color de alta definición, una característica exclusiva de OKI[®]: los cabezales de impresión multinivel y el tóner microfino proporcionan mayor detalle, mayor profundidad de color y grano reducido para obtener resultados cautivantes aún en papel convencional.

Facilita su trabajo – La impresora color multifunción MC561 color es realmente fácil de usar. Viene preparada de fábrica para conectarla a la red y cuenta con un panel de operador intuitivo de 3,5", fácil de usar, con visor de cristal líquido iluminado de atrás que se inclina para una mejor lectura, teclas de tacto para un marcado rápido y un tablero QWERTY completo.

Viene con una tarjeta SD de 4 GB para guardar los archivos, que se puede incrementar a 16 GB a medida que aumentan sus necesidades.

Es también un dispositivo de fax de funciones completas

– La impresora color multifunción MC561 posee funcionalidad de acceso dual que le permite escanear faxes en la memoria mientras la unidad está ocupada enviando o recibiendo faxes. Incluye una cantidad de funciones que se encuentran en unidades más caras, tales como fax de internet T.37, cambio automático de tel./Fax, sonido distintivo para diferenciar entre mensajes de fax entrantes y llamadas telefónicas, interfaz para contestador automático de teléfono (TAD), visor de ID con discado veloz y memoria de fax de gran capacidad.

Mayor soporte – Puede esperar soporte completo de su proveedor autorizado de productos multifunción de OKI Printing Solutions.

Si necesita asistencia técnica, puede comunicarse con un experto localizado en América del Norte durante las 24 horas, los 7 días de la semana, 365 días del año, llamando a la línea gratuita: 800.OKI.DATA (800.654.3282).⁴

Convierta los documentos impresos en archivos digitales, administre el flujo de trabajo de su documento y ayude al medio ambiente. La impresora color multifuncional MC561 le permite hacer todo esto.

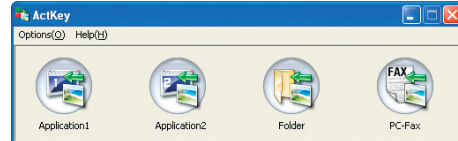
Funcionalidad total al alcance de sus manos – El panel del operador de la impresora color multifuncional MC561 es fácil de usar y tiene una disposición clara y organizada de los botones de navegación, un visor LCD con iluminación posterior, teclado alfanumérico, teclas de discado al tacto y tablero QWERTY completo. La impresora MC561 también viene con este software para mejorar la productividad:

El software PaperPort® de Nuance® convierte fácilmente pilas de papel y fotos en archivos con formato PDF y JPEG—con el escáner de la impresora multifuncional—y los guarda en su computadora para uso futuro.

OmniPage® de Nuance—software de reconocimiento óptico de caracteres (OCR)—convierte rápidamente los documentos de oficina en papel en archivos electrónicos una poder editarlos, buscarlos y compartirlos rápidamente.

Solución de captación de escritorios—Funciona a través de la autenticación de directorio activo de PaperPort para mover los documentos escaneados a su flujo de trabajo SharePoint® o DocuWare®, de manera rápida y fácil.⁵

Sencilla gestión de documentos – La impresora color multifuncional MC561 incluye el software ActKey que le permite moverse entre tareas de escaneo—incluidos escaneo a carpeta, escaneo a aplicación y escaneo a fax de PC, con un sólo clic.



Funciones que no dañan el medio ambiente – La impresora color multifuncional MC561 también le ayuda a controlar el efecto en la salud del planeta a través de lo siguiente:

Modo ECO automático Cuando usted sólo imprime unas pocas páginas, la respuesta de la impresora color multifuncional MC561 será ingresar al entorno de ahorro de energía y mejora del rendimiento. Resultado igual de excelente; menor consumo de energía. Todos ganan.

Hibernación La impresora color multifuncional MC561 entra en ahorro de energía aún más seriamente cuando se deja de usar por un período prolongado: pasa a un estado de hibernación que sólo gasta algo más de un solo vatio para mantenerse.

Modo de impresión con un único recurso Aun cuando quede sin tóner de color, igualmente podrá imprimir los documentos necesarios en color blanco y negro nítidos. Simplemente, cancele el trabajo original y seleccione este modo de eficiencia de energía en el driver de la impresora.

Tambor de imagen de una sola pieza Este consumible de uso prolongado y de reemplazo por el usuario sigue siendo accesible y, a la vez, reduce el número de elementos que tiene que disponer y guardar.

CUMPLIMIENTO ENERGY STAR® Con este consumo de poca energía, especialmente en el modo de hibernación, y dúplex estándar, la impresora color multifuncional MC561 cumple con las normas del gobierno en relación con la eficiencia de energía.

Descripción de la impresora color multifuncional MC 561



Panel de operador de fácil lectura y uso: con diseño ergonómico para satisfacer las necesidades de su entorno de trabajo; las tareas son más sencillas y los usuarios finales más productivos. El visor LCD con luz posterior se inclina para mejorar la productividad del usuario.



Tablero QWERTY completo (detrás el panel con tapa abierta y teclas de tacto): facilita ingresar las direcciones y mensajes de correo electrónico.

Acceso dual: escanea faxes en la memoria mientras la unidad está ocupada enviando o recibiendo faxes

Escáner de escritorio: maneja documentos de hasta 8.5" x 11" sobre el cristal y de hasta 8.5" x 14" con el alimentador automático de documentos que invierte las páginas (RADF).

Visor de cristal líquido iluminado desde atrás: la pantalla de 3.5 pulgadas se inclina hacia arriba hasta 90° para simplificar aún más la navegación

Multitareas: realiza dos tareas simultáneamente

Color de alta definición: La tecnología de impresión garantiza un resultado excelente, incluso en papel común.

Bandeja multipropósito para 100 hojas: también maneja tarjetas de 3" x 5", sobres y hojas para banderines de hasta 8.5" x 52".

Bandeja de papel para 250 hojas: a menores intervenciones de los usuarios, mayor productividad.

2a. bandeja opcional para 530 hojas: aumenta la capacidad máxima de papel a 880 páginas.

Alimentador automático de documentos que invierte las páginas (RADF) de 50 páginas: escanea ambos lados de una página; aumenta la productividad de los usuarios

Teclado alfanumérico: ingrese fácilmente números de fax, códigos y cantidades

Maricación de una pulsación: programa con anterioridad hasta 16 números de fax (el panel se levanta para mostrar un teclado QWERTY)

Escaneo/impresión desde la memoria USB: la ubicación conveniente frontal del puerto hace que estas operaciones resulten fáciles y rápidas.

Tecnología Single Pass Color™ (color en una sola pasada): la vía de papel recta permite una flexibilidad superior en el manejo del papel.

Diseño compacto, para ahorro de espacio: el tamaño pequeño de la impresora multifuncional MC561 permite que se ajuste a la mayoría de los espacios de trabajo

¹ Resultados publicados de rendimiento basado en pruebas de laboratorio sobre una página simple (1 lado). Los resultados individuales pueden variar.

² Basado en la gráfica #1 de las pruebas ITU-T.

³ Los archivos más grandes pueden requerir más memoria.

⁴ Disponible sólo en EE.UU. y Canadá.

⁵ Requiere de conectores opcionales.