

C530dn

**OKI**<sup>®</sup>  
PRINTING SOLUTIONS



La impresora a color rápida, de alta calidad y con ahorro de energía diseñada para pequeños grupos de trabajo



### OKI Printing Solutions y El medio ambiente

- Cumple con ENERGY STAR Más ahorro de energía
- Modo Ahorro de Tóner Reduce los consumibles que se usan
- Impresión dúplex (doble faz) Ahorra energía y recursos
- Modo ECO Automático Baja la potencia para ahorrar energía
- Tambor de imagen de 1 pieza Reduce el uso de material descartable
- Modo Hibernación Reduce automáticamente la potencia a  $\geq 1V$





## La impresora C530dn de OKI Printing Solutions ofrece ventajas extraordinarias en cuanto a la productividad y flexibilidad en el manejo de papel.

### Características:

- Rapidez: hasta 27 ppm a color; hasta 31 ppm en blanco y negro<sup>1</sup>
- Rapidez para imprimir la primera página: en tan solo 8 segundos a color y 7.5 segundos en blanco y negro<sup>1</sup>
- Tecnología de impresión a color de alta definición para colores enriquecidos y reales
- Impresión dúplex (doble faz) estándar
- Ciclo de trabajo mensual de 60,000 páginas
- Imprime hojas tamaño banderín de hasta 52 pulg<sup>2</sup>
- Resolución de hasta 1200 x 600 dpi
- Capacidad de 350 hojas de papel estándar, que aumenta hasta 880 hojas con la segunda bandeja opcional.
- Conectividad de red estándar 10/100 Base-T y USB v2.0 de alta velocidad
- Tarjeta opcional de memoria SD de 16 GB
- Velocidad del procesador rápido de 532 MHz
- Emulaciones PCL<sup>®</sup> 5c, PCL 6 y PostScript<sup>®</sup> 3<sup>™</sup>
- Compatible con Windows<sup>®</sup> y Mac<sup>®</sup>
- Memoria expandible a 768 MB
- Perfil bajo: tan solo 9.5" de alto
- Cumple con ENERGY STAR<sup>®</sup>
- Garantía limitada de 1 año con reposición al día siguiente para la impresora<sup>3</sup>; garantía limitada de 5 años para los cabezales de impresión LED

<sup>1</sup> Resultados de rendimiento publicados en base a pruebas de laboratorio de velocidad de impresión simple (1 lado). Los resultados individuales pueden variar.

<sup>2</sup> Para un desempeño óptimo en archivos más grandes puede requerir una memoria RAM adicional.

<sup>3</sup> Disponible sólo en los EE.UU. y Canadá.

Para pequeños grupos de trabajo que requieren una calidad superior a un precio accesible, OKI Printing Solutions presenta la impresora de color digital Serie C530. Tienen servidor de impresión para red y combina rápida velocidad de impresión, calidad increíble, impresión dúplex (doble faz) estándar, capacidad de imprimir sobre una amplia variedad de papel y la legendaria confiabilidad de los productos de OKI Printing Solutions respaldados por un soporte líder en la industria.

**Diseñadas para la productividad: resultados en color en 27 ppm<sup>1</sup>** – Con la impresora C530dn se obtienen colores más nítidos y brillantes; la primera página a color la entrega en tan sólo 8 segundos. En blanco y negro imprime hasta 31 ppm; la primera página demora tan sólo 7.5 segundos.<sup>1</sup>

**Tecnología de impresión a color de alta definición (HD)** – La impresora C530dn utiliza este proceso único de OKI Printing Solutions para obtener resultados cautivantes. La tecnología de impresión a color de alta definición combina cabezales de impresión LED multinivel y tóner microfino para una colocación precisa del tóner, colores profundos y saturados, y detalles finos en papeles convencionales y satinados.

**Excepcional manejo del papel** – La impresora C530 tiene una capacidad estándar para 350 hojas: una bandeja de 250 hojas más una bandeja multipropósito incorporada para 100 hojas para etiquetas, sobres, transparencias y cartulina para tarjetas índice de hasta 80 lb.(220 gr). Úsela para imprimir todo, desde tarjetas de 3" x 5" hasta hojas tamaño banderín de 8.5" x 52SDSq<sup>2</sup>.

Más papel en la impresora significa menos intervenciones por parte del usuario, por lo que la impresora C530 incrementará su productividad: la capacidad de papel se amplía a 880 hojas con una 2a bandeja opcional para 530 hojas.

**Conectividad incorporada para pequeños grupos de trabajo** – Comparta las ventajas y eficiencias de la impresora C530dn a través de su servidor interno OkiLAN<sup>®</sup> 10/100 Base-T o bien puede usarla como impresora personal conectándola a través del puerto USB v2.0 de alta velocidad.

**Es perfecta para prácticamente cualquier entorno de impresión** – La impresora versátil C530dn funciona maravillosamente con los sistemas operativos más comunes, entre ellos Windows<sup>®</sup>, Mac<sup>®</sup>, Linux y UNIX<sup>®</sup>. Incluye emulaciones PCL<sup>®</sup> 5c, PCL 6 y PostScript<sup>®</sup> 3<sup>™</sup> para textos y gráficos con apariencia profesional.

**Soporte incomparable en cuanto a garantía** – Confiamos tanto en la impresora C530dn que brindamos una garantía líder en la industria de 5 años para los cabezales y de 1 año limitada con reposición al día siguiente y extensiones opcionales de la cobertura.<sup>3</sup>

Si usted necesita asistencia técnica puede llamar en cualquier momento al 800.OKI.DATA (800.654.3282) y comunicarse con un experto en los Estados Unidos.<sup>3</sup>

Si usted necesita una impresora de gran velocidad y altamente flexible para aumentar su productividad, la impresora compacta a color C530dn de OKI Printing Solutions es su opción ideal.

# La impresora C530dn también le brinda un mejor control sobre sus impresiones a color, gastos comerciales e impacto ambiental.

Las impresoras de color digital de OKI Printing Solutions producen documentos más brillantes y son las más veloces en su clase. La impresora C530dn ofrece una larga lista de características con las que puede mejorar su imagen, sus ganancias y su tranquilidad. A continuación algunos ejemplos de valor agregado:

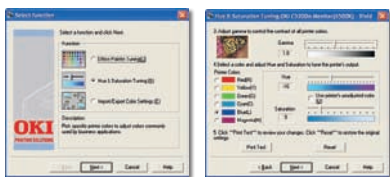
## Control de la calidad de sus impresiones

**Paleta de colores** Combine fácilmente los colores convencionales con los valores de color en su impresora C530dn. Seleccione una paleta simple para imprimir un conjunto básico de colores y luego combine los valores en su aplicación. Seleccione una paleta de colores y defina el Matiz, la Saturación y la Luminosidad para fijar su color convencional.



**Corrección de color** Hace que el ajuste de colores comúnmente usados en aplicaciones tales como Microsoft® Word, Excel® y PowerPoint resulte fácil.

También le permite ajustar el color general de una impresión mediante el control de la luz, la oscuridad y el contraste de las imágenes, y la intensidad y luminosidad de los colores.



## Controle sus costos de impresión

El Gestor de políticas de acceso del color (GPAC) le permite controlar y monitorear el uso del color al definir quién puede realizar la impresión y qué se puede imprimir. Decida qué se puede imprimir en color, en blanco y negro o en ninguno y quién puede hacerlo, y así ahorrar los costos de la impresión a color. Los niveles de acceso se pueden asignar por nombre de usuario, nombre de la PC/servidor, aplicación, nombre de archivo y sitios web.



Impresión color de alta definición

Blanco y negro claro y deslumbrante

No se permite la impresión

Una vez que se han configurado las políticas, el GPAC determina cómo se van a imprimir los trabajos o si se van a imprimir. Todas las políticas están protegidas con una contraseña para más seguridad.

**Job Accounting** Permite llevar un seguimiento de los costos de las impresiones a color y monocromáticas, monitorea fácilmente la actividad de impresión y da mayor control al uso de la impresora. Genera informes para fines administrativos, de cobro revertido o contables. Los permisos del usuario pueden ser asignados y almacenados en la impresora—no en la red—de manera que el sistema es totalmente seguro.

## Controle su efecto en la salud del planeta

La impresora C530dn ofrece una cantidad de características ambientalmente amigables, que incluyen:

**Modo ECO automático** Cuando usted imprime sólo unas pocas hojas, la respuesta de la impresora C530dn es entrar en esta configuración de ahorro de energía y mejora de rendimiento.

Resultado igual de excelente; menor consumo de energía. Todos ganan.

**Hibernación** La impresora C530dn entra en ahorro de energía aún más seriamente cuando se deja de usar por un período prolongado: Pasa a un estado de hibernación que sólo gasta algo más de un solo watt para mantenerse.

**Modo de impresión con un único recurso** Aun cuando quede sin tóner de color, igualmente podrá imprimir los documentos necesarios en color blanco y negro nítidos. Simplemente, cancele el trabajo original y seleccione este modo de ahorro de energía en el driver de la impresora.

**Tambor de imagen de una sola pieza** Este consumible de uso prolongado y de reemplazo por el usuario sigue siendo accesible y, a la vez, reduce el número de elementos que tiene que disponer y guardar.

**CUMPLIMIENTO ENERGY STAR®** Con este consumo de poca energía, especialmente en el modo de hibernación, y dúplex estándar, la impresora C530dn cumple con las normas del gobierno en relación con la eficiencia de energía.

## DESCRIPCIÓN DE LA IMPRESORA

La tecnología LED digital a color de un solo paso (Single Pass Color™) ofrece alta velocidad y confiabilidad

Velocidad de impresión de 27 ppm a color y 31 ppm en monocromático<sup>1</sup>

El modelo base de la impresora tiene tan sólo 9.5" de alto

Emulaciones PCL® 5c, PCL 6 y PostScript® 3™

Bandeja multipropósito para 100 hojas

Impresión dúplex (doble faz) estándar

Ciclo de trabajo de 60,000 páginas por mes

2ª bandeja opcional para 530 hojas

Las dimensiones reducidas permiten que la C530dn se adapte cómodamente sobre el escritorio



Disponibles con cartuchos de tóner cian, magenta, amarillo y negro para hasta 5,000 páginas<sup>2</sup>

Tecnología de impresión a color de alta definición

Visor de pantalla LCD de 16 caracteres con luz de fondo y medidor del estado del tóner

Botón Ahorro de energía; el modo de Hibernación usa <math>\leq 1.1W</math> de energía

Imprime en hojas de hasta 80 lb. cover (220 gr) y banderines de hasta 8.5" x 5.25 D S q<sup>3</sup>

Bandeja estándar para 250 hojas

Memoria de 256 MB, expandible a un máx. de 768 MB

<sup>1</sup> Resultados de rendimiento publicados en base a pruebas de laboratorio de velocidad de impresión simple (1 lado). Los resultados individuales pueden variar.

<sup>2</sup> La impresora se embarca con un juego completo con cartuchos de tóner de "arranque" para 2,000 páginas (en base al ISO 19798).

<sup>3</sup> Para un desempeño óptimo en archivos más grandes puede requerir una memoria RAM adicional.

# C530dn

## Especificaciones

### Rendimiento

- Velocidad de impresión: Hasta 27 ppm a color; hasta 31 ppm en monocromático<sup>1</sup>
- Tiempo para imprimir la primera página: 8 segundos a color; 7.5 segundos en monocromático<sup>1</sup>
- Procesador: 532 MHz PowerPC CPU
- Tecnología de impresión a color de alta definición: Combina cabezales LED de impresión multinivel y un tóner microfino para lograr detalles más nítidos y mayor profundidad de color
- Resolución de impresión: Hasta 1200 x 600 dpi
- Ciclo de trabajo: Hasta 60,000 pág./mes
- Impresión dúplex (ambas caras): Estándar

### Soluciones de productividad

- Administrador de impresora basado en Web: Software SuperVision y servidor web para OkiLAN<sup>®</sup> integrados
- Impresión directa de PDF 1.5: Recibe e imprime archivos .pdf (a través de la versión 1.7) sin abrir una aplicación y mejorando la productividad

### Soluciones de seguridad

- Impresión encriptada segura<sup>2</sup>: PIN/contraseña habilitado, encriptación de bit AES 256, código de autenticación de mensaje (MAC)
- Seguridad de red: Filtrado de dirección IP, IPsec, filtrado de dirección MAC

### Soluciones para la contención de costos

- Software Job Accounting: hace el seguimiento de las impresiones realizadas por usuarios individuales o departamentos
- Gestor de la política de acceso al color: permite controlar el acceso a la impresión en color, y a los trabajos en color no autorizados los convierte en blanco y negro
- Modo ECO: ahorro de energía, ajuste automático de la velocidad del motor para mejorar el rendimiento en los trabajos de impresión que requieren 2 o menos páginas

### Administración del color

- Utilerías: Software de combinación de color y corrección de color de Oki Printing Solutions

### Compatibilidad

- Estándar: PCL<sup>®</sup> 5c, PCL 6; PostScript<sup>®</sup> 3<sup>™</sup>; SIDM (IBM<sup>®</sup> ProPrinter<sup>™</sup>, Epson<sup>®</sup> FX)
- Sistemas operativos: Windows<sup>®</sup> 7, Vista/ Vista x64, XP/XP x64, Server 2008 R2 x64/ 2003/2000; soporte para Mac<sup>®</sup> – OS X 10.3 y superior; UNIX<sup>®</sup>; Linux; certificado por Citrix<sup>®</sup>
- Protocolo de red: TCP/IP

### Conectividad

- Interfaz en red: servidor de impresión interno Ethernet OkiLAN<sup>®</sup> 10/100 Base-T
- Puertos locales: USB v2.0 de alta velocidad

### Memoria

- Estándar: 256 MB
- Máxima: 768 MB
- Almacenamiento de la memoria: Tarjeta de

memoria SD de 16 GB

### Fuentes tipográficas

- Escalable: 86 PCL, 80 PostScript
- Bitmap: OCR-A, OCR-B; Impresora de línea
- Código de barra: 11 + PDF417; USPS

### Manejo de papel

- Alimentación: 350 hojas estándar (bandeja principal para 250 hojas + bandeja multipropósito para 100 hojas); máximo 880 hojas con 2a. bandeja opcional para 530 hojas
- Bandeja multipropósito: 100 hojas – maneja cartulina para tarjetas, etiquetas, sobres (máx. 10) y banderines
- Medida del papel (Mín./Máx.): Bandeja principal desde 4.1" x 5.8" hasta 8.5" x 14"; bandeja multipropósito banderines<sup>3</sup> desde 3" x 5" hasta 8.5" x 52"; 2a bandeja dúplex/opcional desde 5.8" x 8.3" hasta 8.5" x 14"
- Peso del papel: Bandeja principal/2a. bandeja opcional/dúplex bond de 17 lb. – cover de 65 lb. (64 – 176 gr); bandeja multipropósito bond de 17 lb. – cover de 80 lb. (75 – 220 gr)

### Características físicas

- Dimensiones (Ancho x Profundidad x Alto): 16.1SDSq x 19.8SDSsq x 9.5SDSq (41.0 cm x 50.4 cm x 24.2 cm)
- Peso: Aprox. 48.5 lb. (22.0 kg)
- Consumo de energía: Modo hibernación <1.1W; Ahorro de energía <14W; Inactiva 90W; Típica 540W; Pico 1170W
- Ruido acústico: ahorro de energía: inaudible; en espera 37 dB; operativo <54 dB
- Cumplimiento con ENERGY STAR<sup>®</sup>: Sí

### Consumibles

- Cartuchos de tóner: Negro, cian, magenta y amarillo por separado
- Tambor de imagen: Unidad única de cuatro colores (CMYK)
- Vida útil del cartucho de tóner: 3,000 pág. CMY, 3,500 pág. negro; alta capacidad 5,000 pág. CMYK<sup>4</sup>
- Vida útil del tambor de imagen: Aproximadamente 30,000 páginas<sup>5</sup>

### Garantía

- Impresora: 1 año limitada con reposición al día siguiente<sup>6</sup>
- Cabezales de impresión LED digitales: 5 años limitada

### Para más información

sobre las Impresoras Digitales a Color y los consumibles de Oki Printing Solutions, incluidos los Programas Okicare<sup>®</sup> de servicio extendido: 800.OKIDATA (800-654-3282)<sup>6</sup>

- 1 Resultados de rendimiento publicados en base a pruebas de laboratorio de velocidad de impresión simple (1 lado). Los resultados individuales pueden variar.
- 2 Requiere tarjeta de memoria SD opcional.
- 3 Para un desempeño óptimo en archivos más grandes puede requerir una memoria RAM adicional.
- 4 En base al ISO 19798 para papel tamaño carta. Las impresoras se despachan con cartuchos de tóner de "arranque" (CMYK) para 2,000 páginas.
- 5 Vida útil estimada en base a 3 páginas por trabajo.
- 6 Disponible sólo en los EE.UU. y Canadá.



Información para ordenar		
Descripción	Números de parte	
C530dn 120V (Multilingüe)	62435203	
C530dn 220V (Multilingüe)	62435204	
Opciones		
2a bandeja para 530 hojas	44472101	
Expansión de la memoria		
256 MB	70061801	
512 MB	70061901	
Tarjeta de memoria SD de 16 GB	70061701	
Consumibles		
Cartuchos de tóner:		
Cartucho de tóner cian	3,000 pág. <sup>4</sup>	44469703
Cartucho de tóner magenta	3,000 pág. <sup>4</sup>	44469702
Cartucho de tóner amarillo	3,000 pág. <sup>4</sup>	44469701
Cartucho de tóner negro	3,500 pág. <sup>4</sup>	44469801
Cartuchos de tóner de alta capacidad:		
Cartucho de tóner cian	5,000 pág. <sup>4</sup>	44469721
Cartucho de tóner magenta	5,000 pág. <sup>4</sup>	44469720
Cartucho de tóner amarillo	5,000 pág. <sup>4</sup>	44469719
Cartucho de tóner negro	5,000 pág. <sup>4</sup>	44469802
Kit de tambores de imagen:		
Unsolotambor de imagen de 4 colores (CMYK) 20,000 pág. <sup>5</sup>	44494201	
Garantías de Okicare <sup>®</sup> con reposición al día siguiente <sup>6</sup>		
	EE.UU.	Canadá
C530dn 2 años de garantía	38017102	38017112
C530dn 3 años de garantía	38017103	38017113
Garantías de Okicare <sup>®</sup> en el sitio <sup>6</sup>		
	EE.UU.	Canadá
C530dn Mejora en el sitio	38017301	38017311
C530dn 2 años de garantía en el sitio	38017302	38017312
C530n 3 años de garantía en el sitio	38017303	38017313
Medios de impresión		
	Hojas por caja	
Papel blanco brillante (32 lb.):		
8.5" x 11"	500	52206101
Transparencias Premium para color	50	52205701
Cartulina Premium (8.5" x 11"):		
60 lb. cubierta	250	52205601
90 lb. índice	250	52205602
110 lb. índice	250	52205603
Papel SynFlex <sup>®</sup> (resistente al agua y rasgaduras):		
8.5" x 11"	100	52205901
Sobres Premium (tamaño #10):		
	100	52206301
	500	52206302
Papel para banderines (8.5" x 35.4")	100	52206002

Las especificaciones están sujetas a cambio sin previo aviso.

© 2010 Oki Data Americas, Inc. Reg. Oki T.M., M.D. M.R., Okicare, OkiLAN Reg. T.M., Oki Electric Industry Co., Ltd. Single Pass Color T.M. y diseño Reg. T.M., Oki Data Corp. HD Color logo, SynFlex, Overnight Exchange logo T.M., Oki Data Americas, Inc. Windows, Vista Reg. T.M., Microsoft Corp. PostScript Reg. T.M., The Open Group. Citrix Reg. T.M., Microsoft Corp. Mac Reg. T.M., Apple Inc. USB-IF logo T.M., Universal Serial Bus Implementers Forum, Inc.

## OKI DATA AMERICAS, INC.

**USA**  
2000 BISHOPS GATE BLVD.  
MOUNT LAUREL, NJ 08054-4620  
TEL: 800.OKI.DATA (800.654.3282)  
FAX: 856.222.5320

**CANADA**  
4140B SLADEVIEW CRESCENT  
UNITS 7 & 8  
MISSISSAUGA, ONTARIO L5L 6A1  
TEL: 905.608.5000  
FAX: 905.608.5040

**LATIN AMÉRICA**  
2000 BISHOPS GATE BLVD.  
MOUNT LAUREL, NJ 08054-4620  
TEL: 856.231.0002  
FAX: 856.222.5071

**OKI DATA DE MÉXICO, S.A. DE C.V.**  
MARIANO ESCOBEDO, 748 8º PISO  
COL. NUEVA ANZURES C.P. 11590  
MÉXICO, D.F.  
TEL: 55.5263.8780  
FAX: 55.5250.3501

**OKI DATA DO BRASIL INFORMÁTICA LTDA.**  
AV. ALFREDO EGÍDIO DE SOUZA ARANHA, 100  
BLOCO C – 4º ANDAR  
04726-170 – SÃO PAULO – SP – BRASIL  
TEL: 11.3444.3500  
FAX: 11.3444.3502

WWW.OKIPRINTINGSOLUTIONS.COM